**Anwendungen:**

- Förderbänder
- Transportvorrichtungen
- Konfektionierungs- und Fördereinrichtungen

**Merkmale:**

- Optional mit Buchse
- Identische Ersatzteile bei verschiedenen Typen
- Kombinationsmöglichkeiten mit elastischen Kupplungen

**Vorteile:**

- Wirtschaftliche Lösung
- Austausch von Verschleißteilen von beiden Seiten
- Geringe Wartung
- Einfache Drehmoment-einstellung

## Rexnord BSD Rutschnaben Serie 39xx

### Kundenorientierte Lösungen. Zuverlässige Leistung. Bewährte Marken.

Rexnord ist ein zuverlässiger Partner an Ihrer Seite, wenn Sie technisch anspruchsvolle Produkte zur Steigerung von Produktivität und Effizienz benötigen. Wir bieten Ihnen hochwertige Qualitätserzeugnisse für Ihre industriellen Einsatzfälle - weltweit. In enger Zusammenarbeit unterstützen wir Sie dabei, Ihre Wartungskosten zu reduzieren, überflüssige Lagerbestände zu verringern und Ausfallzeiten Ihrer Anlagen zu vermeiden.

Rexnord BSD® Rutschnaben rutschen bei einem definierten, eingestellten Drehmoment durch und schützen so verbundene Maschinenteile bei Überlast.

Die robusten und zuverlässigen Rutschnaben von BSD werden zuverlässig überall dort eingesetzt, wo hochwertige Maschinenteile bei Überlast geschützt werden und Stillstandzeiten vermieden werden müssen.

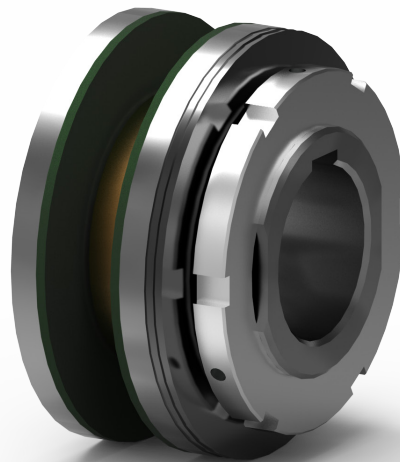


Abbildung 1

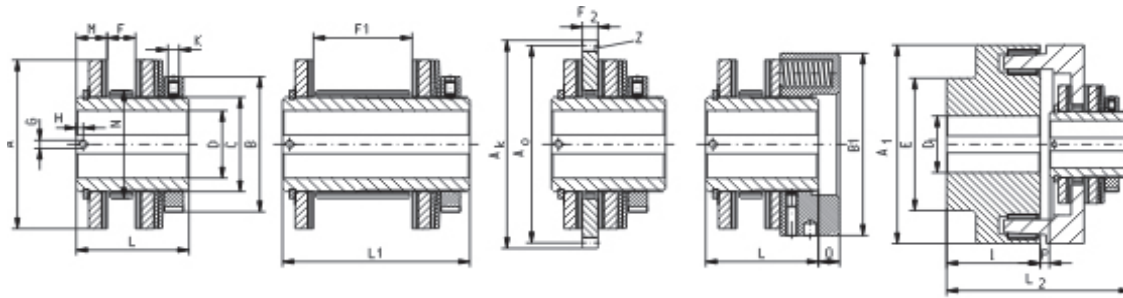


Abbildung 2



Abb. Größe	Nennmoment Trockenlauf						Max. Drehzahl $n_{max} / min^{-1}$	
	$T_{KN} / Nm$							
	1fach Schichtung	2fach Schichtung	3fach Schichtung	3fach Schichtung	1fach Schichtung	2fach Schichtung		
	3901, 3911, 3921, 3941*		3901, 3911, 3921*	3941		3931		
1	2,5	3,5-18	18-36	36-55	36-55	2-20	3-27	6900
	6,3	9-45	45-90	90-135	90-125	3-50	7-68	5500
	16	21-105	105-210	210-320	210-260	11-110	35-150	4200
	40	53-265	265-530	530-800	530-800	35-245	100-380	3000
	100	125-630	630-1260	1260-1900	1260-1900	70-700	350-1000	2200
2	160	-	320-1600	1600-2400	1600-2400	-	-	1650
	250	-	640-3200	3200-4800	3200-4800	-	-	1650
	400	-	800-4000	4000-6000	4000-6000	-	-	1200
	630	-	1600-8000	8000-12000	8000-12000	-	-	1200

Abb. Größe	Massenträgheitsmoment					Gewicht					
	$I / kgm^2$					$m / kg$					
	3901	3911	3921	3931	3941	3901	3911	3921	3931	3941	
1	2,5	0,00018	0,00023	0,00026	0,0003	0,0034	0,4	0,6	0,5	0,5	2,8
	6,3	0,00038	0,0005	0,0007	0,001	0,00738	0,75	1,1	1	1	4,5
	16	0,001	0,00115	0,0017	0,0028	0,0134	1,3	1,65	1,7	2	6,5
	40	0,005	0,0063	0,00865	0,011	0,1368	3,2	4,4	4,15	5	23,9
	100	0,025	0,0316	0,04	0,046	0,4408	7,3	10,4	9,7	10	48
2	160	0,14	0,16	-	-	1,3986	25	30,4	-	-	103
	250	0,14	0,16	-	-	1,3986	25	30,4	-	-	103
	400	0,535	0,616	-	-	4,7762	44	58	-	-	206
	630	0,535	0,616	-	-	4,7762	44	58	-	-	206

Abb. Größe	Abmessungen																														
	Durchmesser mm													Längen mm																	
	A	A <sub>1</sub>	AK	A <sub>0</sub>	B	B <sub>1</sub>	C	D <sub>min</sub> *	D <sub>max</sub> *	D1 <sub>min</sub> *	D1 <sub>max</sub> *	E	G	K	N <sub>8</sub>	H	I	L	L <sub>1</sub>	L <sub>2</sub>	M	Omin-max	P	F <sub>min</sub>	F <sub>max</sub>	F1 <sub>min</sub>	F2 <sub>max</sub>	F2	Z	Kette	
1	2,5	55	94	73,7	69,95	55	60	M35x1,5	9	24	0	42	-	M4	M6	40	3	35	45	78	90	11	4-11	10	4	9	12	40	5,3	23	3/8"x7/32"
	6,3	70	110	94,1	89,24	62	75	M40x1,5	13	28	0	45	-	M4	M6	45	3	42	53	100,5	101	14	58-13	6	5	10	15	55	7,2	22	1/2"x5/16"
	16	90	125	114,2	109,4	68	95	M45x1,5	18	32	0	55	85	M5	M6	50	4,5	55	65	106	124	18	9-18	4	6	16	20	55	7,2	27	1/2"x5/16"
	40	125	210	154,1	145,94	100	135	M70x1,5	18	50	40	90	140	M6	M8	80	5	95	80	133	184,3	22	15-26	9,3	8	20	30	70	11,1	24	3/4"x7/16"
	100	170	260	206,2	195,59	145	180	M100x2	33	70	50	120	170	M8	M8	110	6	115	100	173	227	26	18-31,5	12	12	30	45	100	16,2	24	1"x17mm
2	160	230	325	-	-	180	-	M140x2	43	95	60	150	-	M10	M8	150	9	140	150	215	300	35	-	10	14	35	50	100	-	-	-
	250	230	325	-	-	180	-	M140x2	43	95	60	150	-	M10	M8	150	9	140	150	215	300	35	-	10	14	35	50	100	-	-	-
	400	310	420	-	-	220	-	M170x3	68	120	60	190	-	M10	M8	185	9	180	180	290	372	45	-	12	14	40	55	150	-	-	-
	630	310	420	-	-	220	-	M170x3	68	120	60	190	-	M10	M8	185	9	180	180	290	372	45	-	12	14	40	55	150	-	-	-

\*) Typ 3921 nur bis Größe 100, 3fach Schichtung nur bis Größe 6,3  
Bei Maximalbohrung  
Ohne Angaben liefern wir ohne Gleitbuchse

Änderungen vorbehalten.  
Größere Größen und Sonderausführungen auf Anfrage.