

DESIGN UPGRADE

Gültig ab:
Sofort



OUR INNOVATION MOVES

Rexnord 5930 Series MatTop Chain Design Upgrade

Was beinhaltet dieses Upgrade?

Rexnord bietet jetzt die MatTop-Kette der 5930-Serie in einem überarbeiteten Design an, bei dem ein eingliedriges System verwendet wird.

Was wird durch das Upgrade verändert?

Ein-Module-System

Das überarbeitete Design ist ein sogenanntes 1-Modul-System, wobei das gleiche Modul als mittleres und Endmodul verwendet wird. Es ist an der Schnittlinie oben auf dem Modul zu erkennen. Auf diese Weise werden glatte abgeschrägte Kanten an der Seite gewährleistet. Die wichtigsten Vorteile sind eine einfache Installation und Wartung sowie geringere Lagerbestände.

Überarbeitete Breite

Das überarbeitete Design hat eine Nennbreite von 152,4 mm und ist damit 0,5% breiter als das Originaldesign.

Überarbeiteter Verschlussstopfen

Beim überarbeiteten Design wird der Verschlussstopfen der Rexnord MatTop-Kette der 1500-Serie mit seiner charakteristischen gelben Farbe verwendet, an der er gut zu erkennen ist. Dieser Verschlussstopfen kann ganz einfach mit der Hand eingebaut und mit einem kleinen Schraubendreher entfernt werden.

Überarbeitetes Design und Positionierung des Kettenrads

Überarbeitetes Design 5935:

- Kann mit den gleichen Kettenrädern verwendet werden wie das Originaldesign
- Kettenradposition alle 76,2 mm

Im überarbeiteten Design ist es nicht möglich, das Kettenrad beim Übergang zwischen 2 Modulen zu positionieren. Das Kettenrad muss in dem Bereich zwischen dem Modulübergang positioniert werden.

Überarbeitetes Vakuum-Design

Das überarbeitete Design ist als Vakuumausführung lieferbar. Lochbilder können im Vergleich zu dem Originaldesign abweichen.

Werden sich Preis und Garantie durch dieses Upgrade verändern?

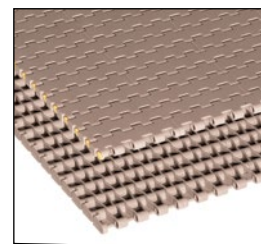
Dieses Upgrade wirkt sich nicht auf den Preis oder die Garantie aus.

Wird es Änderungen bei der Artikelbeschreibung und Teilenummer geben?

Die Artikelbeschreibung bleibt unverändert. SAP-Teilenummern werden geändert, bitte beachten Sie die folgende Tabelle.

Ab wann gilt dieses Upgrade?

Dieses Upgrade gilt ab sofort. Eine Lieferung des Originaldesigns ist nicht mehr möglich.



Rexnord 5935 Series
MatTop Chain

Neue Teilenummern

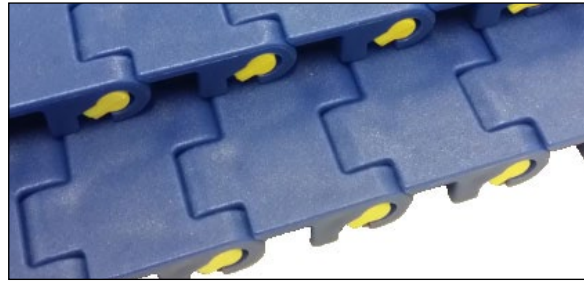
Beschreibung	Breite (Zoll)							
	6	9	12	15	18	21	24	27
HT5935EU-XXIN	10756581	10756582	10756583	10756584	10756585	10756616	10756617	10756618
LF5935EU-XXIN	10756624	10756637	10756638	10756639	10756640	10756641	10756642	10756643

* Materialnummern für andere Materialien, Breiten und Vakuumausführungen erhalten Sie auf Anfrage.

Verschluss-Design



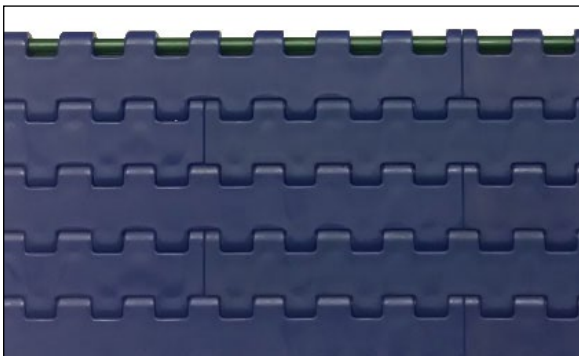
Originaldesign mit Verschluss auf einer Seite und einer geschlossener Außenkante auf der anderen Seite



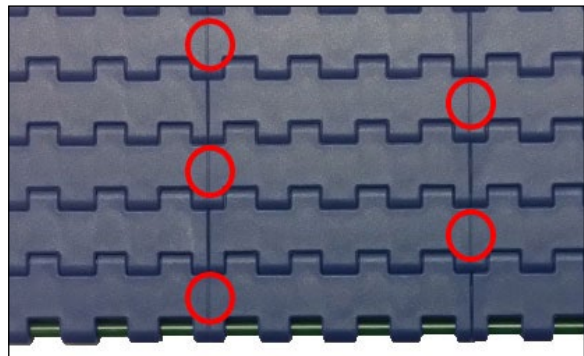
Überarbeitetes Design mit Verschluss der 1500-Serie auf beiden Kettenseiten



Ausgeformte Schnittlinien

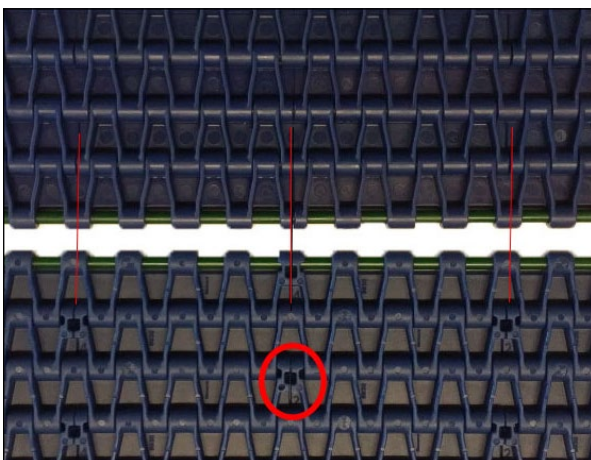


Originaldesign mit mehreren Modulen



Überarbeitetes Design mit vorgeformten Schnittlinien in einem Modul

Kettenradposition



Rot umrandet ist die Position am Ende des Moduls die verhindern, dass ein Kettenrad an dieser Position eingesetzt wird



rexnord.com

866-REXNORD/866-739-6673 (Within the U.S.) or +31 174 445 111 (Outside the U.S.)



OUR INNOVATION MOVES